



G610 1GD3 VHD PCI

PCI 显卡
USER' Manual V10

USER'S MANUAL 用户手册

声明

本使用说明书内容如有变更，恕不另行通知。本公司并不对本使用说明书之适用性，适合做某种特殊用途之使用或其他任何事项做任何明示，或做其他形式之保证或担保。因此本公司将不对手册内容之错误，或因增减展示或以其他方式使用本手册所造成之直接，间接，突发性过、或继发性之损害负任何责任。

版权声明：

版权所有----深圳智锐通科技有限公司。未经本公司许可或依著作权法之规定许准，不得复制，节录和翻译使用说明书之任何内容。

安全须知

1	产品使用前，务必仔细阅读产品说明书。
2	对未准备安装的板卡，应将其保存在防静电保护袋中。
3	在从包装袋中拿板卡前，应将手先置于接地金属物体上一会儿，以释放身体及手中的静电。
4	在拿板卡时，需佩带静电保护手套，并且应该养成只触及边缘部份的习惯。
5	主板与电源连接时，请确认电源电压。
6	为避免人本被电击或产品被损坏，在每次对主板、板卡进行拔插或生新配置时须先关闭交流电源或将交流电源线从电源插座中拔掉。
7	在对板卡进行搬动前，先将交流电源线从电源插座中拔掉。
8	当您需连接或拔除任何设备前，须确定所有的电源线事先已被拔掉。
9	为避免频繁开关机对产品造成不必要的损伤,关机后,应至少等待30秒后再开机。
10	设备在使用过程时出现异常情况，请找专业人员处理。

目录

1.Specification.....	5
2.Block Diagram.....	6
3.Driver.....	7
4.GPU-Z.....	7
5.Photo.....	8
6.Part Number.....	8
7.Label.....	9

1.Specification

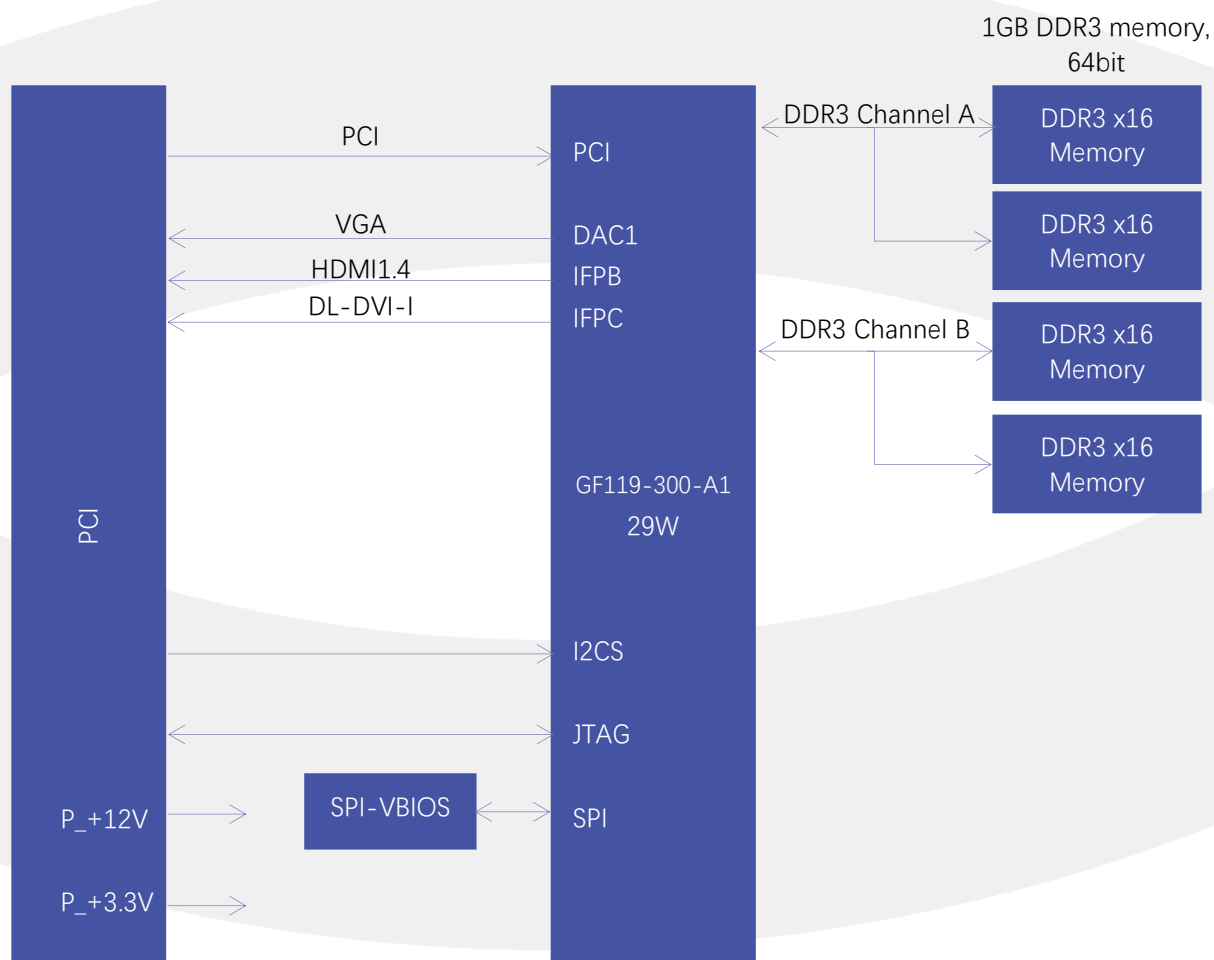
Model	G610 1GD3 VHD PCI
GPU Architecture	NVIDIA Fermi
Graphics Processing Unit	NVIDIA GeForce G610
Memory Size	1GB 64bit DDR3
Graphics Clock	810MHz
Memory Clock	500MHz
Memory Bandwidth	8GB/s
Interface	PCI
Board Dimensions	SFF/1 Slot (162*65*16mm)
Display Features	VGA+HDMI1.4+Dual Link DVI-I
Max Single Resolution	VGA:2048*1536@60Hz HDMI:4096*2160@60Hz DVI:2560x1600@60Hz
Board Power	29W
External Power	N/A
Operation System	Windows Vista/7/8/8.1/10 64bit · Linux 64bit
Operating Temperature	0~45°C
Storage Temperature	-20~75°C
Operating Humidity	0~95% (non-condensing)
Storage Humidity	10~90%

Render Config	
Shader Processing Units	48
TMUs	8
ROPs	4
SM Count	1
L1 Cache	64KB (per SM)
L2 Cache	1284KB

Theoretical Performance	
Pixel Rate	1.476GPixel/s
Texture Rate	5.904GTexel/s

Graphics Features	
DirectX	12(11_0)
OpenGL	4.6
OpenCL	1.1
Vulkan	N/A
Shader Model	5.1
CUDA	2.1

2. Block Diagram



3.Driver

Windows 11: <https://www.nvidia.cn/Download/driverResults.aspx/180673/cn>

Windows 10 64bit: <https://www.nvidia.cn/Download/driverResults.aspx/132974/cn>

Windows 8.1 64bit: <https://www.nvidia.cn/Download/driverResults.aspx/102408/cn>

Windows 8 64bit: <https://www.nvidia.cn/Download/driverResults.aspx/102408/cn>

Windows 7 64bit: <https://www.nvidia.cn/Download/driverResults.aspx/102408/cn>

Windows Vista: <https://www.nvidia.cn/Download/driverResults.aspx/102408/cn>

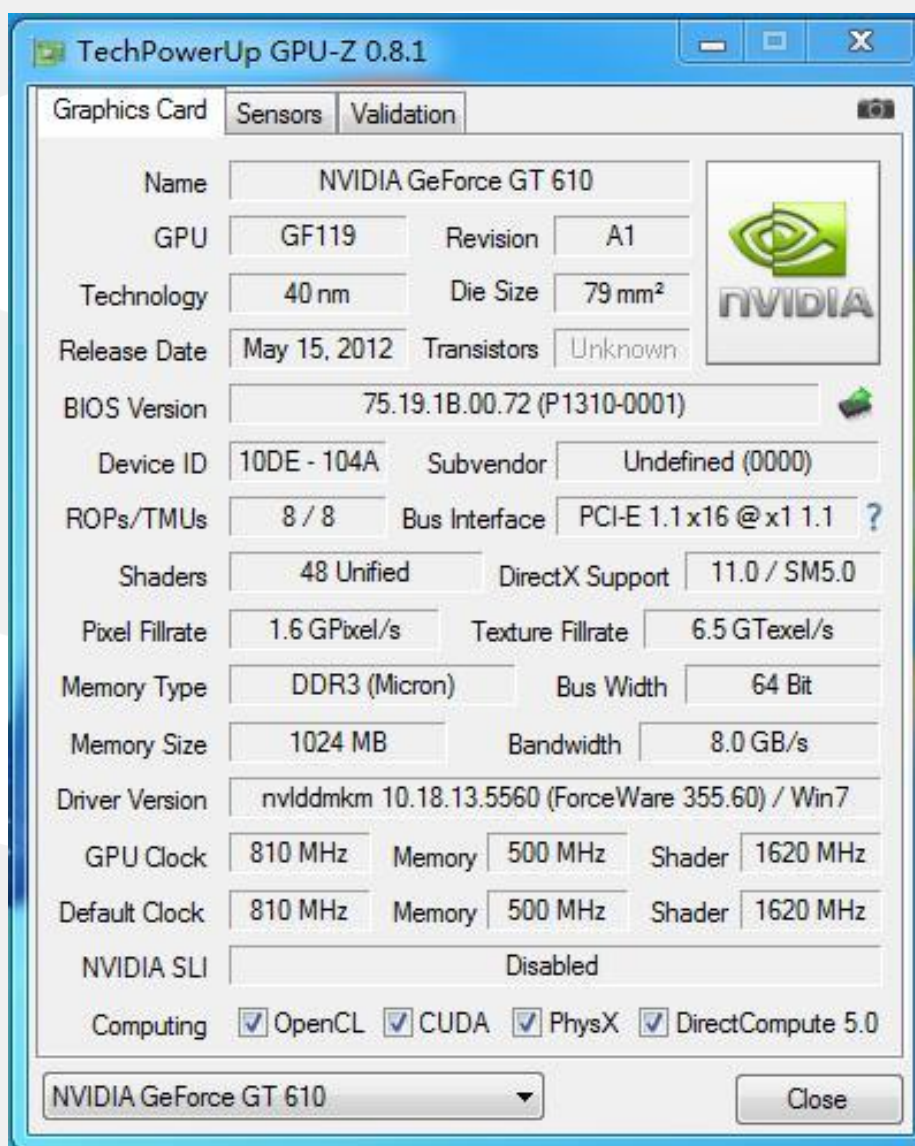
Linux: <https://www.nvidia.cn/Download/driverResults.aspx/177585/cn>

The latest driver or the driver cannot be downloaded here, please log on the official website to download: [官方驱动](#) | [NVIDIA](#)

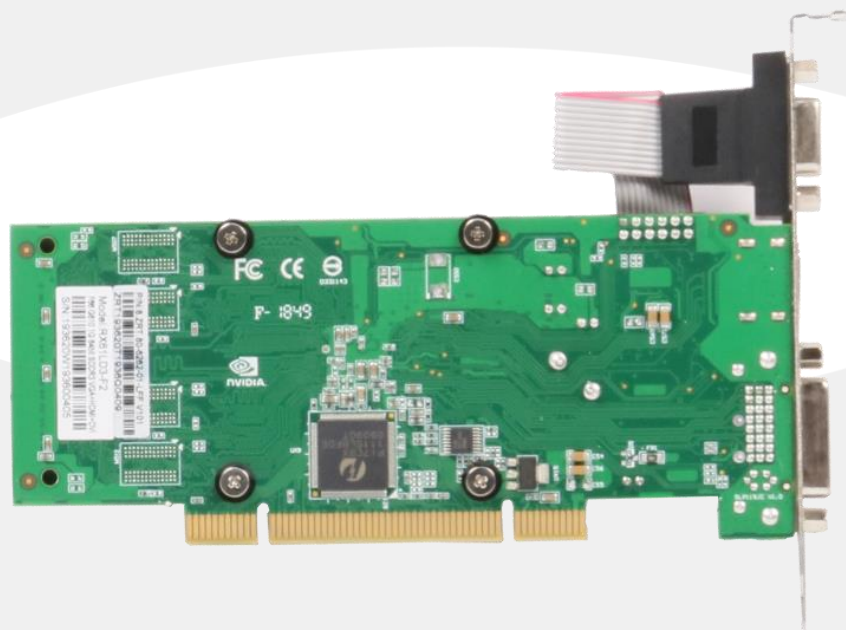
Uninstall Driver Video:

https://www.douyin.com/user/MS4wLjABAAAfv567McP9KjHrjFWngJgFG8h7XMSWsqH55hBlryutm?modal_id=7321980490926279951

4.GPU-Z



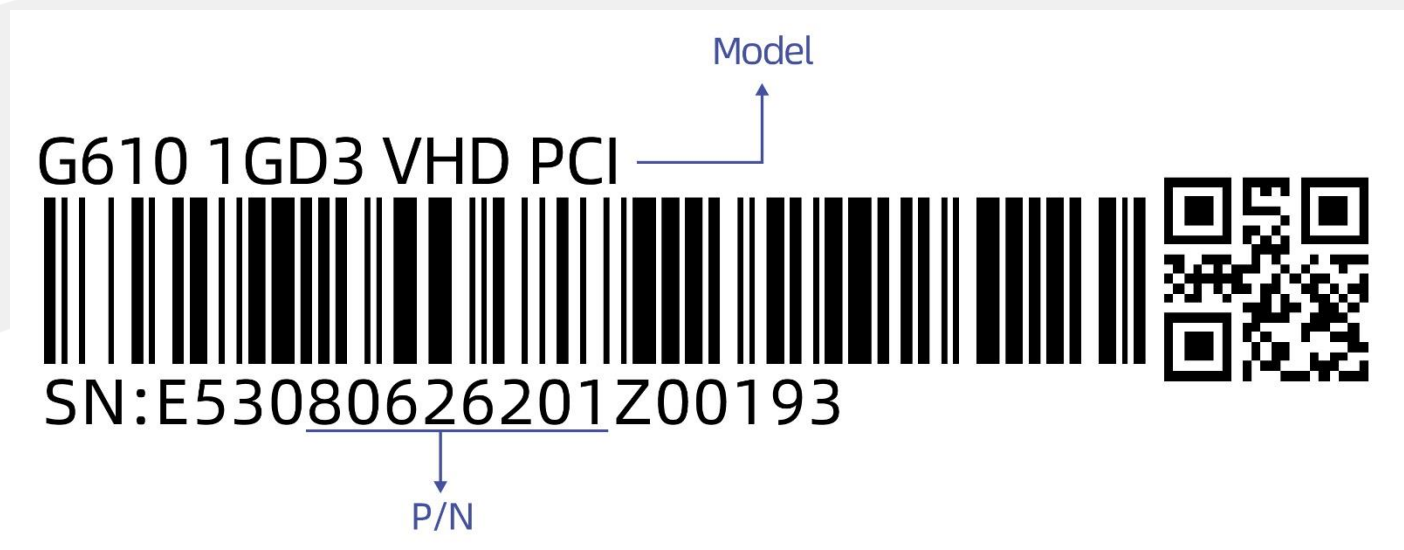
5.Photo



6.Part Number

Model Name	Part Number	Specification
G610 1GD3 VHD PCI	8.ZRT.80-6262-01-LFF	F66 G610 1G 64bit SDDR3 128*16 VGA+HDMI+DVI PCI LP 4L-ZRT 彩包
	8.ZRT.80-6262-01-LFF	F66 G610 1G 64bit SDDR3 128*16 VGA+HDMI+DVI PCI LP 4L-中性六十入工包

7.Label



深圳智锐通科技有限公司
Shenzhen Zrt Co., Ltd.



智锐通公众号

&



智锐通抖音号

- 集团总部：深圳市宝安区碧桂园凤凰智谷A栋21楼
- 北京分公司：北京市昌平区科兴西路106号院2号楼5层
- 南京分公司：南京市江宁区万科都荟天地B2栋7楼
- 苏州分公司：苏州市虎丘区港龙城市广场4栋13楼
- 成都分公司：成都市武侯区世纪百合尚寓3栋10楼
- 400-838-6869