

— 国产平台 显示产品型录

PRODUCT CATALOG
产品型录

目錄

国产平台 PCIe Series.....	2
国产平台 MXM Series	4

国产平台 PCIe Series

GP102 1G DDR3 VGA+HDMI+DVI PCIe 16x



型号	GP102 1GD3 VHD
国产器件数量比例	99.6%
显示芯片	凌久 GP102 40nm
显存规格	1GB 64bit DDR3
芯片频率	600MHz
显存频率	1066MHz
插槽规格	PCI-Express 2.0 16x
板卡尺寸	SFF/1Slot(151.5x69x17mm)
显示接口	VGA+HDMI1.4+Single Link DVI-D
最大分辨率 (单屏)	VGA:2048*1536@60Hz HDMI:2560*1600@60Hz DVI: 1920*1080@60Hz
最大显示数量	2Ports
板卡功耗	7W
OpenGL	OpenGL2.0/OpenGL ES 2.0
Video Decode	H.264、MPEG-4、H.263、VC-1、MPEG-2、DivX/XviD、RV、AVS、MJPEG
兼容处理器	龙芯、飞腾、申威
操作系统	Linux、VxWorks、麒麟、深度、UOS
工作温度	0~85℃
存储温度	-55~125℃

测试项目	分数
glmark2	201
Unixbench	3975
glxgears	2007.739

物料 (非国产)	用量
BUCK SWITCHING CONVERTER, 3-28Vin, 8A, ADJUSTABLE, TQFN-23 ANPEC APW8713E	2 PCS

国产平台 PCIe Series

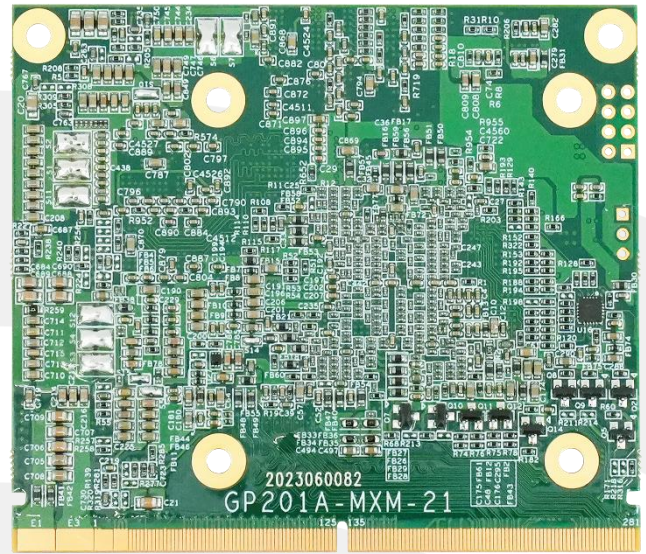
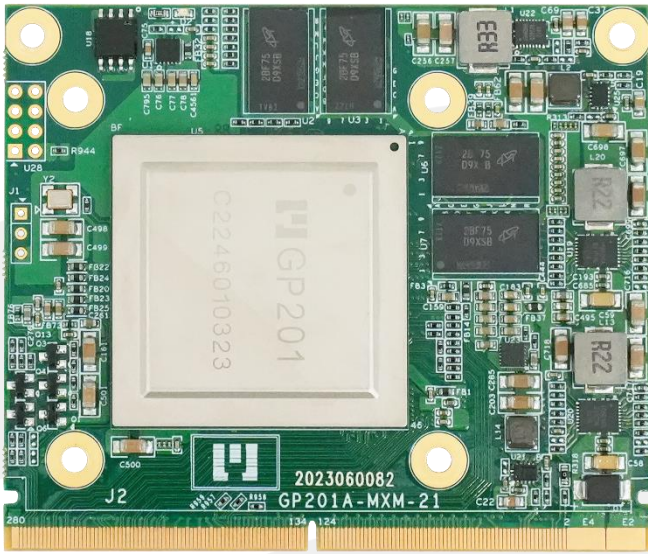
Genbu01 1G DDR3 VGA+HDMI+DVI PCI-E 16x

型号	GenBu01 1GD3 VH
显示芯片	GenBu01 40nm
显存规格	1GB 32bit DDR3
芯片频率	400MHz
显存频率	1066MHz
插槽规格	PCI-Express 2.0 16x
板卡尺寸	SFF/1Slot(151.5x69x17mm)
显示接口	VGA+HDMI1.4+DVI-D
最大分辨率 (单屏)	VGA:2048*1536@60Hz HDMI:1920*1080@60Hz DVI: 1920*1080@60Hz
最大显示数量	2Ports
板卡功耗	6W
OpenGL	3.0
OpenCL	1.2
工作温度	0~55°C
存储温度	-40~85°C

生态环境	版本	支持
CPU	飞腾 2000/4	支持 2D+3D
	飞腾 D2000	支持 2D+3D
	龙芯 2K1000、2K1500	暂不支持
	龙芯 3A3000	支持 2D
	鲲鹏 920	支持 2D+3D
BIOS	昆仑	支持
操作系统	UOS	支持 2D+3D
	KylinV4	支持 2D+3D
	KylinV10	支持 2D+3D
	翼辉 Sylios	支持 2D
应用	中望 CAD	支持

国产平台 MXM Series

GP201 2G DDR4 HDMI+HDMI+HDMI+HDMI+VGA MXM

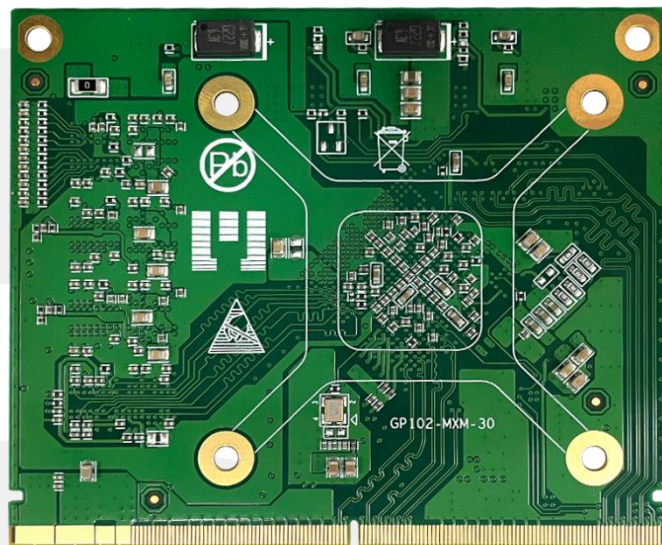


型号		MD201A4-2G
显示芯片	凌久 GP201	
显存规格	2GB 64bit DDR4	
芯片频率	1000MHz	
显存频率	2666MHz	
显存带宽	20.83GB/s	
板卡尺寸	MXM Graphics Module Version 3.1 Type A (70x82mm)	
显示接口	DP A:HDMI2.0 DP B:HDMI2.0 DP C:HDMI2.0 DP D:HDMI2.0 VGA	
最大分辨率 (单屏)	HDMI:3840*2160@60Hz VGA:2048*1536@60Hz	
最大显示数量	4Ports	
板卡功耗	30W	
OpenGL	OpenGL4.0/OpenGL ES 3.2	
OpenCL	OpenCL 1.2/3.0	
兼容处理器	龙芯、飞腾、申威、海光、鲲鹏	
操作系统	麒麟、UOS、VxWorks、翼辉、天脉、锐华	
工作温度	0~60°C(Option -40°C)	
存储温度	-55~85°C	

测试项目	分数
glmark2	4232

国产平台 MXM Series

GP102 1G DDR3 HDMI+HDMI+VGA MXM

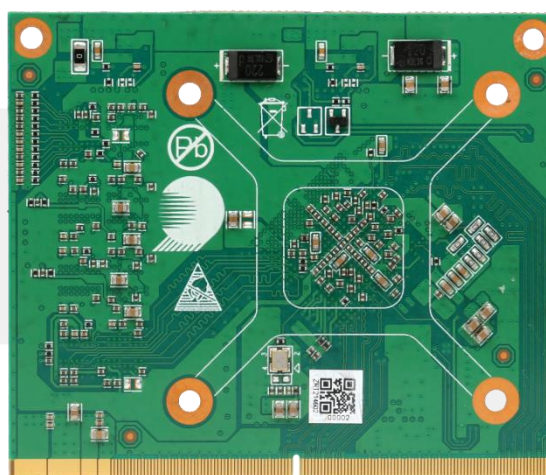
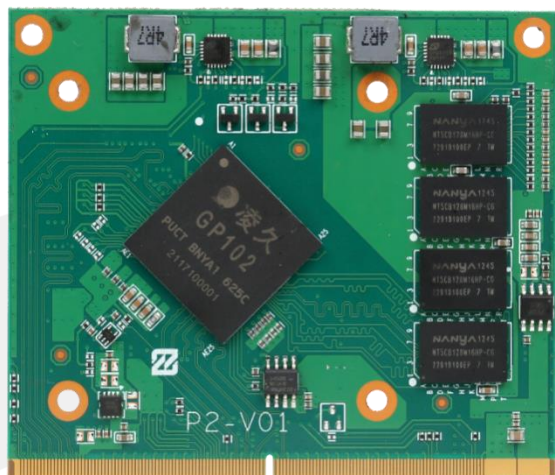


型号	MD102A3-1G V2
国产器件数量比例	100%
显示芯片	凌久 GP102 40nm
显存规格	1GB 64bit DDR3
芯片频率	600MHz
显存频率	1066MHz
板卡尺寸	MXM Graphics Module Version 3.1 Type A (70x82mm)
显示接口	DP A:HDMI1.4 DP B:HDMI1.4 VGA
最大分辨率 (单屏)	HDMI:1920*1080@60Hz VGA:2048*1536@60Hz
最大显示数量	2Ports
板卡功耗	7W
OpenGL	OpenGL2.0/OpenGL ES 2.0
Video Decode	H.264、MPEG-4、H.263、VC-1、MPEG-2、DivX/XviD、RV、AVS、MJPEG
兼容处理器	龙芯、飞腾、申威
操作系统	Linux、VxWorks、麒麟、深度、UOS
工作温度	0~85°C
存储温度	-55~125°C

测试项目	分数
glmark2	194
Unixbench	3702.3
glxgears	1975.81

国产平台 MXM Series

GP102 1G DDR3 HDMI+HDMI+VGA MXM



型号	MD102A3-1G
国产器件数量比例	99.47%
显示芯片	凌久 GP102 40nm
显存规格	1GB 64bit DDR3
芯片频率	600MHz
显存频率	1066MHz
板卡尺寸	MXM Graphics Module Version 3.1 Type A (70x82mm)
显示接口	DP A:HDMI1.4 DP B:HDMI1.4 VGA
最大分辨率 (单屏)	HDMI:1920*1080@60Hz VGA:2048*1536@60Hz
最大显示数量	2Ports
板卡功耗	7W
OpenGL	OpenGL2.0/OpenGL ES 2.0
Video Decode	H.264、MPEG-4、H.263、VC-1、MPEG-2、DivX/XviD、RV、AVS、MJPEG
兼容处理器	龙芯、飞腾、申威
操作系统	Linux、VxWorks、麒麟、深度、UOS
工作温度	0~85°C
存储温度	-55~125°C

测试项目	分数
glmark2	194
Unixbench	3702.3
glxgears	1975.81

物料 (非国产)	用量
BUCK SWITCHING CONVERTER, 3-28Vin, 8A, ADJUSTABLE, TQFN-23 ANPEC APW8713E	2 PCS

深圳智锐通科技有限公司
Shenzhen Zrt Co., Ltd.



智锐通公众号

&



智锐通抖音号

- 📍 集团总部：深圳市宝安区碧桂园凤凰智谷A栋21楼
- 📍 北京分公司：北京市昌平区科兴西路106号院2号楼5层
- 📍 南京分公司：南京市江宁区万科都荟天地B2栋7楼
- 📍 苏州分公司：苏州市虎丘区港龙城市广场4栋13楼
- 📍 成都分公司：成都市武侯区世纪百合尚寓3栋10楼
- ☎ 400-838-6869